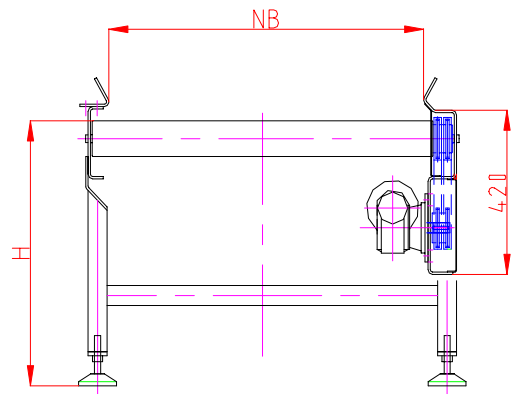
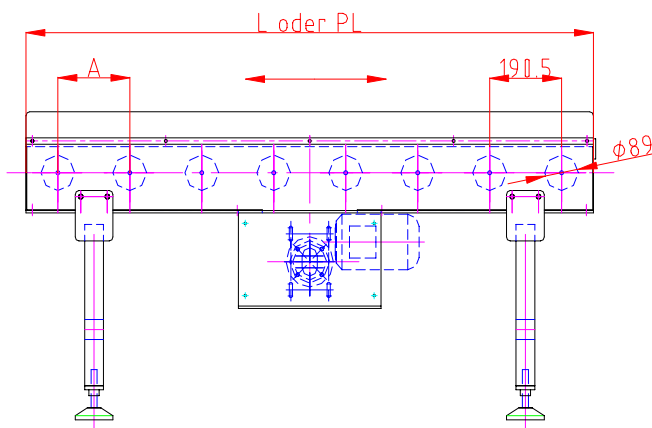



Rollenbahnen PRF-P (Palettentransport)

SWISSMADE 



Abmessungen für die Planung Ihres Layouts:



Technische Daten: PREFQU-Rollen-Förderer PRF-RD (Roller Drive)		SWISSMADE 
Einsatzbereich	Europalettentransport oder ähnliche Fördergüter	
Nutzlast	1000 kg	
Rahmen	Stahl lackiert oder Edelstahlblech 1.4301 2B	
Nutzbreite NB	850 mm	
Palettenplatzlänge PL	1330 mm	
Förderlängen L	0.5 bis 9 m pro Antrieb	
Rollendurchmesser \varnothing	89 mm	
Rollenabstand A	190.5 mm (weitere Rollenteilungen auf Anfrage)	
Fördergeschwindigkeit bei 50 Hz	7, 12, 15, 21 m/min (weitere Geschwindigkeiten auf Anfrage)	
Förderhöhe H	600 mm (weitere Förderhöhen auf Anfrage)	
Zubehör	Seitenführungen, Stützen, elektrische Installation	

Individuelle Rollenbahnen konstruieren und bauen wir nach Ihren Anforderungen !