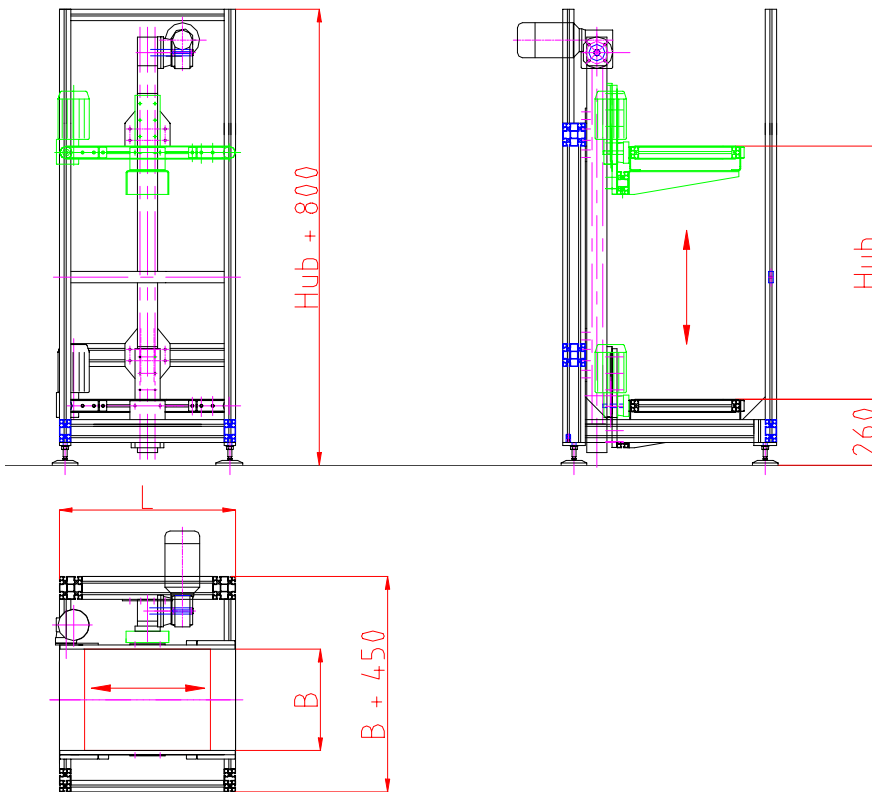



## Hub-Lift PHL:

SWISSMADE 



### Abmessungen für die Planung Ihres Layouts:



Technische Daten: PREFQU-Hub-Lift PHL		SWISSMADE 
Hub <b>H</b>	260 bis 3000 mm	
Hubgeschwindigkeit <b>VH</b>	bis 500 mm/sek.	
Gesamtbelastung <b>M</b>	bis 30 kg auf dem Förderband	
Förderbandbreite <b>B</b>	400 mm	
Förderbandlänge <b>L</b>	700 mm	
Fördergeschwindigkeit bei 50 Hz	14 m/min	

*Individuelle Hub-Lifte konstruieren und bauen wir nach Ihren Anforderungen !*